

Dichterbij Academie

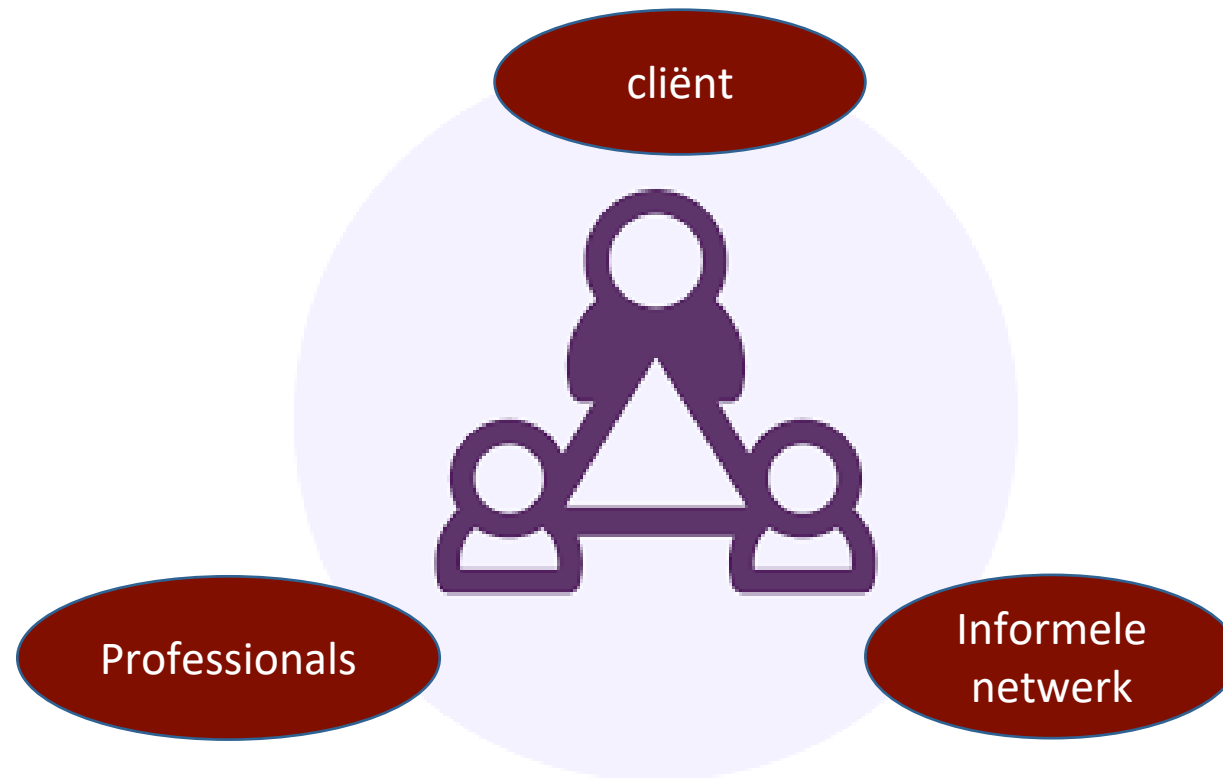
Informele Zorg

dicht**er**bij








Formele en informele zorg

Waar hebben we het over?



Veranderende kijk door de jaren

De veranderende kijk op informele zorg in de gehandicaptenzorg (± 1955–2025)

1955–1970 INSTELLING CENTRAAL Familie vooral bezoeker, geen zorg 	1970–1990 EERSTE ERKENNING Voorzichtige participatie familie 	1990–2005 EMANCIPATIE BURGERRECHTEN Informele zorg als waardevolle aanvulling 	2005–2015 EERST HET NETWERK Grote nadruk op inzet van naasten 	GELIJKWAARIGE SAMENWERKING Informele zorg als structurele partner 
--	---	---	---	---

De rol van informele zorg is in 70 jaar verschoven van afwezig en ongewenst, tot onmisbaar en beleidsmatig ingebed

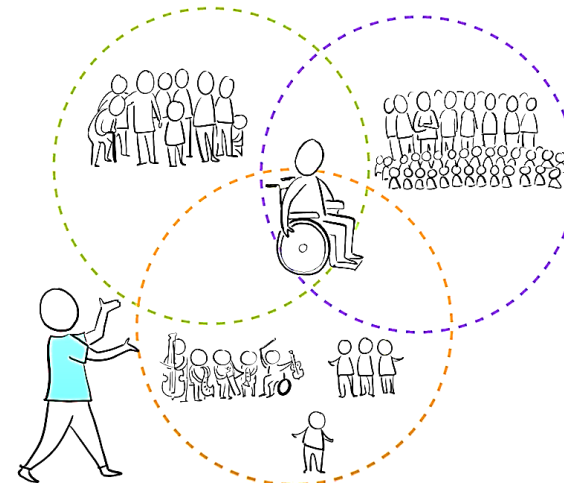
Verandering Van

VAN



Naar

NAAR



Landelijke speerpunten

Netwerkgerichte zorg

- Samenwerking formele en informele netwerk rondom de cliënt
- Gelijkwaardige partners

Waardering, erkenning & zichtbaarheid informele zorg

- Aandacht voor
- Versterken ondersteuning & steunpunten

Stimuleren

Ouder de professional die zijn/ haar kind kent

Gelijkwaardig samenwerken



Wat zegt de wet

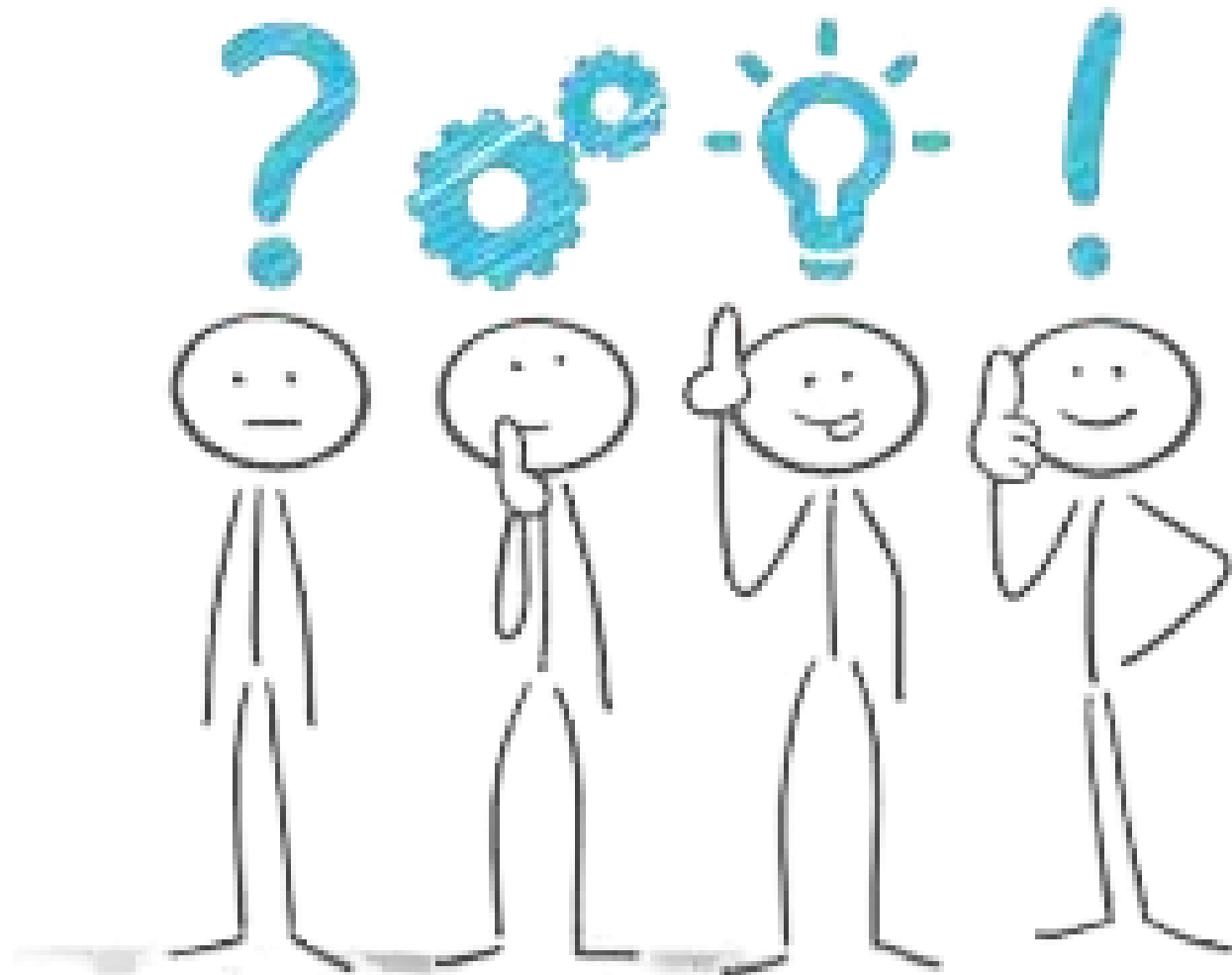
Mantelzorger	Vrijwilliger
Geen wettelijke belemmeringen voor uitvoeren zorgtaken	Voert taken uit op verzoek van zorgorganisatie
Zelf verantwoordelijk en aansprakelijk voor de zorg die ze verlenen	Zorgorganisatie is verantwoordelijk en aansprakelijk voor verrichtingen, moeten voldoen aan dezelfde eisen als beroepskrachten
Zowel thuis als in instelling	Zowel thuis als in instelling
Afspraken vastleggen in zorgdossier, cliënt en mantelzorger stemmen in	Afspraken vastleggen in zorgdossier, cliënt/ eerst verantwoordelijke en mantelzorger stemmen in
Zorgmedewerker signaleerfunctie	Organisatie rust vrijwilliger toe voor taken en bekwaamheid
Zorgorganisatie verplicht actie te ondernemen	Wet BIG geldt voor organisatie en beroepsmatig handelen vrijwilligers
Inzage in dossier geregeld via eerst verantwoordelijke	Inzage in dossier bij toestemming door cliënt/ eerst verantwoordelijke

Kansen voor de toekomst

Klein beginnen



Wat hebben jullie nodig?





Met onderzoek bijdragen aan

Informele Zorg

dicht**er**bij



Voorstellen

Team Onderzoek & Ontwikkeling (O&O)



Marjolein
Herps



Joost
Kummeling
-Wardle



Anneke
van der
Cruijssen



Sanne
Giesbers



Milou
van den
Bemd



Syenna
Schievink

Voorstellen

O&O

Wat doen we?

Met **praktijkgericht wetenschappelijk onderzoek** bijdragen aan:



**Betere zorg, ondersteuning
en behandeling voor cliënten**



**Vergroten professionaliteit
& werkgeverschap**



**Actieve bijdrage kennis
verstandelijk
gehandicaptenzorg**

Onderzoek rondom Informele zorg

- Dichterbij heeft promotieonderzoek naar **familienetwerken** van mensen met een licht verstandelijke beperking mogelijk gemaakt
- Dichterbij is samenwerkingspartner van de Academische Werkplaats Leven met een verstandelijke beperking (AWVB) en het lectoraat Ethiek van Verbinding met mensen met een verstandelijke beperking waar **Familie en Informele zorg** hoofdthema's van onderzoek zijn
 - Deelnemen aan onderzoek of gezamenlijke projecten

Zicht op het familienetwerk

Belangrijk om samenwerking en informele zorg vorm te geven:

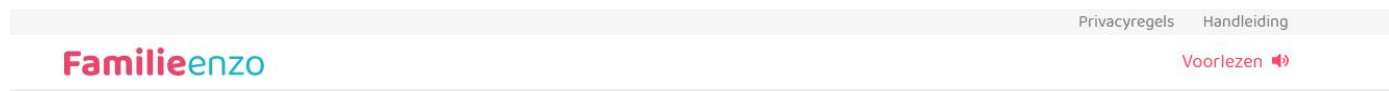
- Welke mensen zijn belangrijk?
- Voor wie is de persoon met een verstandelijke beperking belangrijk?
- Welke ondersteuning is er in het netwerk?
- Niet alleen voor de persoon met een verstandelijke beperking, maar ook voor elkaar?

Zicht op het familienetwerk

- Mensen met een verstandelijke beperking, familieleden en begeleiders kijken soms verschillend naar het (familie)
- Soms zijn er bijvoorbeeld meer contacten/relaties in het (familie)netwerk dan zorgprofessionals kennen
- Of kijken verschillende familieleden anders naar dezelfde relaties

Onderzoek familienetwerken

Zicht op het familienetwerk



Hoi en welkom! Je kunt hier in een paar stappen je familienetwerk in kaart brengen.

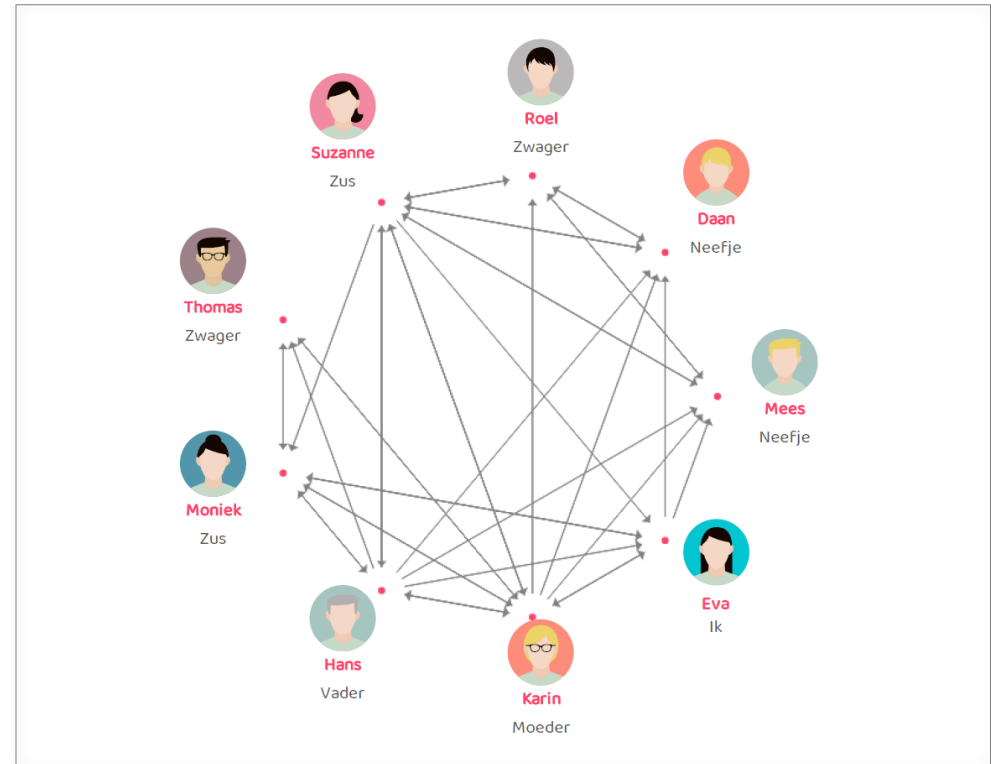
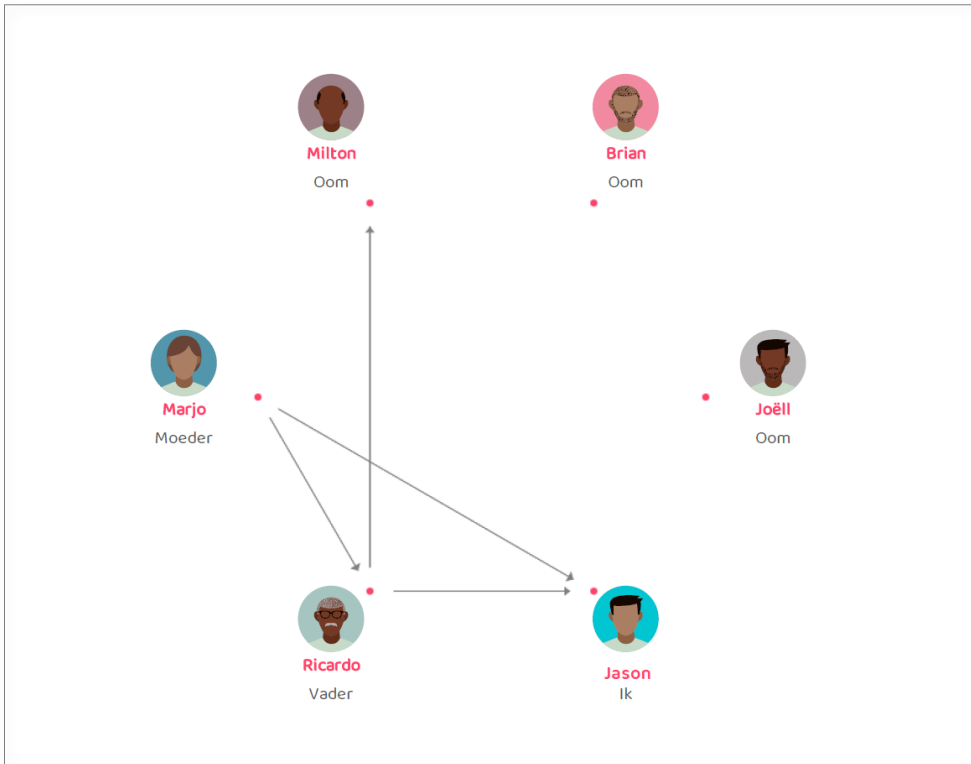
Stel je familienetwerk samen



www.familieenzo.nl

[Video Familie Enzo](#)

Zicht op het familienetwerk



Verbindend werken

- Belangrijk om samenwerking en informele zorg vorm te geven:
 - Weten welke rol mensen kunnen en willen spelen in het leven en de zorg voor mensen met een verstandelijke beperking
 - En wat zij daar voor nodig hebben
- In kaart gebracht voor ouders, broers en zussen, ervaringsdeskundigen, vrijwilligers, burens, zorgprofessionals

Verbindend werken

- Op basis van de resultaten werd een gids voor betrokkenen ontwikkeld, met hierin over elke groep:
- Welke rol kunnen en willen ze spelen?
- Wat hebben ze nodig?
- Tips en aandachtspunten



Verbindend werken

Gids direct downloaden?



Kennis blijven ontwikkelen

- Versterken van samenwerking tussen mensen met LVB+, netwerkliden en zorgprofessionals (Dichterbij/AWVB)
- Een zorg voor later? (HAN/BPSW/ROC Nijmegen/Dichterbij/Zozijn/Pim/Cello)

Afsluiting

Vragen?



Meer weten over onderzoek?



onderzoek@dichterbij.nl



Familievereniging Dicht-bij

FAMILIEVERENIGING

Dicht-bij



FAMILIEVERENIGING
Dicht-bij

De familievereniging geeft haar visie op het onderwerp “informele zorg”

en heeft enkele stellingen ingebracht voor de dialoog later op de avond.

Pilots informele zorg

Regio West

dicht**er**bij





Aanleiding pilots

👉 Focus project Informele zorg

- Samenwerking met verwanten en vrijwilligers vergroten
- Doel: kwaliteit van zorg behouden én verbeteren, zorg toegankelijk & betaalbaar houden
- Uitgangspunt: talenten en betrokkenheid van het netwerk benutten, aanvullend op professional
- Wet- en regelgeving als kans benutten i.p.v. belemmering

💡 Andere denkrichting

Niet alle verantwoordelijkheid bij professionals, maar samen bouwen aan "teams van de toekomst"



Belangrijkste inzichten

Meijerij 44

- Vrijwilligers voelen zich gewaardeerd
- Extra inzet mogelijk zonder structuur te verstoren
- Concreet zichtbaar: activiteiten & woonomgeving

Nieuwstraat

- Groepsapp versterkt contact met verwanten
- Talenten komen spontaan naar boven
- Ambitie: "dorpje in de stad"

Carolushof

- Aandachtshouder cruciale schakel
- Focus op kwaliteit van leven i.p.v. besparing
- Samenwerking met buurt geeft nieuwe kansen

Bosven / Int Corenvelt

- Vrijwilligers geschoold voor specifieke taken (slikpaspoort)
- Bewoners zelf als vrijwilliger
- Grenzen en rollen vragen om duidelijke afspraken

Verbinding zit in het oprechte gesprek zonder verwachting, maar wel het lef om het te vragen!



Praktijkvoorbeeld

Op locatie Bosven zijn 2 vrijwilligers geschoold voor de ondersteuning bij slikpaspoort, in goed overleg met driehoek, team, vrijwilligers, bewoner/familie en logopediste.

Na een gesprek(lunch) –en verwachtingengesprek met vrijwilliger, dvc'er en de contactpersoon vrijwilligers van het team.

Zijn beide vrijwilligers samen mét het team geschoold tijdens een praktijkles gegeven door logopediste.



Informele zorg op de Nieuwstraat



Gezamenlijke activiteiten. Niet alleen begeleiding gaat mee, maar verwanten nemen initiatief, organiseren en dragen bij aan een fijne dag. Begeleiding sluit aan waar nodig. Van paasactiviteit tot avond 4 daagse, van dierentuin tot huifkartocht. Zou deze client in de gaten hebben dat zijn eigen broer in dit pakt zit? Door verwanten ruimte te geven en soms een beetje te voeden met ideeën ontstaat er een kruisbestuiving. Niet de activiteit bij en door één persoon, maar ook verwanten vullen elkaar aan.

Maar in de regio hebben we ook cliënten die zich zelf inzetten als een enthousiaste vrijwilliger. Harm is zelfs vrijwilliger van het jaar geworden in de gemeente Oss.



Informele zorg op Carolushof

Op Carolushof is de betrokkenheid van verwanten groot. Een hechte groep organiseert regelmatig activiteiten zoals koffie-uurtjes, bingo, paasontbijt en barbecue, en draagt ook praktisch bij door de tuin en planten te verzorgen.

Vanaf de opening van de locatie zijn zij intensief betrokken, mede doordat de cliëntengroep relatief jong is. Daardoor zijn zij er als het ware vanzelf ingerold, geven ze aan.

Opvallend is dat juist de verwanten hier de kartrekkers zijn. Zij geven echter aan dat zij vanuit het team onvoldoende aandacht en waardering ervaren voor hun inzet en betrokkenheid.

Kernboodschap

Alles begint met verbinding

- Relatie en vertrouwen vormen de basis
- Waardering is net zo belangrijk als structuur

Succesfactoren

- Aandachtshouder als vaste schakel
- Kleine initiatieven leiden tot grote beweging
- Netwerk inzetten werkt aanvullend, niet vervangend

Wat we leren

- Samenwerking met informele netwerken werkt, mits er tijd en ruimte is om te groeien
- Er is geen standaard: maatwerk per locatie blijft nodig
- Wederkerigheid (geven én ontvangen) creëert duurzame betrokkenheid

